

NGT型半导体器件保护用熔断器

适用范围

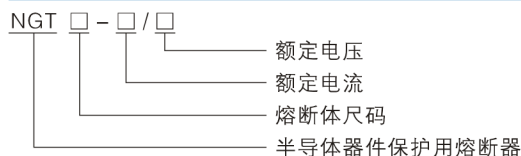


NGT型熔断器具有分断能力高，限流特性好，周期性负载性稳定，低功率损耗等优点。能可靠地保护半导体器件及其成套装置。产品的电压等级交流380V至1000V，电流规格齐全，技术数据完整，为从事电气工程人员选用熔断器带来方便，同时还能作为各行业所引进成套设备中半导体器件保护用熔断器的最理想的备件。

NGT型熔断器本体不含有熔断指示装置，若在使用中需要熔断指示装置或自动报警，可在NGT型熔断器上并联我厂生产的带微动开关的RX1-1000信号熔断器。

符合标准：GB 13539.4、IEC 60269。

型号及含义



主要技术参数

表1

规格	额定电流(A)	额定电压(V)	额定耗散功率(W)	重量(kg)
NGT00	25	380、800	8.6	0.18
	32		9.9	0.18
	40		11.3	0.18
	50		13.2	0.18
	63		15.7	0.18
	80		18.7	0.18
	100		22.6	0.18
NGT1	125	380、660、 1000	27.0	0.18
	100		34	0.47
	125		36	0.47
	160		40	0.47
	200		46	0.47
NGT2	250	380、660、 1000	55	0.47
	200		47	0.69
	250		53	0.69
	280		56	0.69
	315		62	0.69
	355		67	0.69
NGT3	400	380、660、 1000	75	0.69
	355		65	0.92
	400		72	0.92
	450		75	0.92
	500		83	0.92
	560		92	0.92
RX1体	-	1000	-	0.015
RX1座	-	1000	-	0.04

外形及安装尺寸

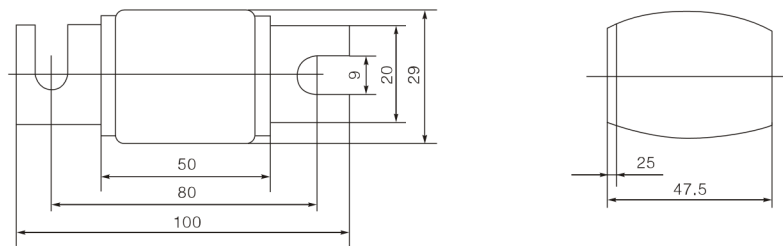


图1

表2

型号	A	B
NGT1	48	26
NGT2	58	32
NGT3	67	38

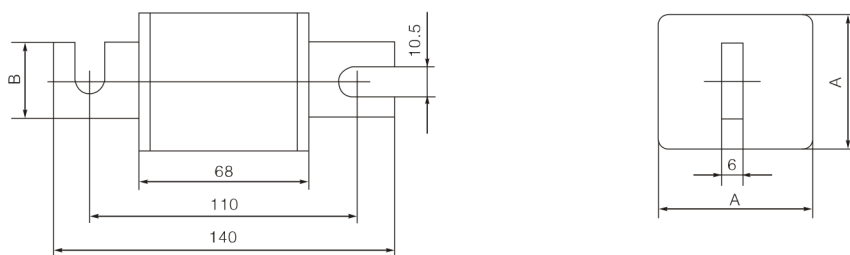


图2

外形及安装尺寸

· 订货时必须指明：熔断体应指产品型号、额定电流、数量；熔断器支持件(底座)应指明型号规格、注明底座、极数、订货数量。