

## 35kV双绕组无励磁调压油浸式配电变压器



专业制造 专心服务

Specialized Manufacture Concentrative Service

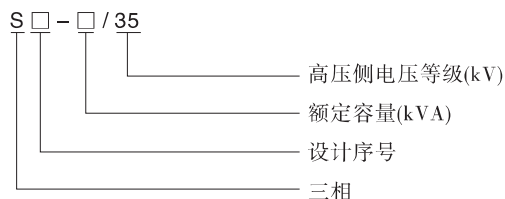
# 35kV双绕组无励磁调压油浸式配电变压器

## 一、适用范围

50~1600 / 35型油浸式变压器适用于交流50Hz、额定工作电压35kV及以下的电力系统中，作为中小型变电站及工矿企业、事业单位动力配电及照明负荷的变电设备。

产品符合标准：GB1094.1-5。

## 二、型号含义



## 四、工作条件

安装高度：海拔不超过1000m；

环境温度：-40℃ ~ +40℃

## 三、结构特征

### 3.1 铁芯

铁芯选用高导磁晶粒取向冷轧硅钢片。铁芯为心式铁芯，全斜接缝叠积式铁芯，其铁芯柱为多级阶梯的圆截面，铁轭与铁芯为等截面。

### 3.2 绕组

绕组采用瓦楞油道，不浸漆工艺，紧缩带绑扎，绕组均为同心式线圈，高压绕组具有对应分接电压要求的抽头，引至分接开关上，开关安装在箱盖上，且需切断电源后方可变换分接电压。

### 3.3 安全保护装置

◎ 800~1600kVA变压器装有气体继电器；

◎ 800~1600kVA变压器装有压力释放阀；

### 3.4 油保护装置

◎ 变压器均装有储油柜，其一端装有油位计；

◎ 变压器储油柜上应加装带油封的吸湿器；

### 3.5 油温测量装置

◎ 变压器均装有玻璃温度计的管座，管座设在油箱顶部，伸入油内120 ± 10mm；

◎ 1000~1600kVA变压器装有户外式信号温度计；

### 3.6 变压器油箱及其附件

◎ 变压器一般不供给小车，箱底支架的焊接位置应符合GB6451-2008的规定；

◎ 油箱的下部壁上装有油样活门，变压器油箱下部装有足够大的放油阀；

## 五、主要技术参数

| 额定容量 (kVA) | 电压组合       |                |         | 联结组标号         | 损耗(kW)    |      | 空载电流 (%) | 短路阻抗 (%) | 重量(kg) |      |
|------------|------------|----------------|---------|---------------|-----------|------|----------|----------|--------|------|
|            | 高压 (kV)    | 高压分接范围         | 低压 (kV) |               | S11型      |      |          |          | 油重     | 总重   |
|            |            |                |         |               | 负载        | 空载   |          |          |        |      |
| 50         | 38.5<br>35 | ±5%<br>±2×2.5% | 0.4     | Yyn0<br>Dyn11 | 1.21/1.15 | 0.17 | 2        | 6.5      | 220    | 610  |
| 100        |            |                |         |               | 2.01/1.92 | 0.23 | 1.8      |          | 250    | 810  |
| 125        |            |                |         |               | 2.38/2.26 | 0.27 | 1.7      |          | 255    | 885  |
| 160        |            |                |         |               | 2.82/2.69 | 0.29 | 1.6      |          | 305    | 1040 |
| 200        |            |                |         |               | 3.33/3.16 | 0.34 | 1.5      |          | 403    | 1400 |
| 250        |            |                |         |               | 3.95/3.76 | 0.41 | 1.4      |          | 412    | 1450 |
| 315        |            |                |         |               | 4.76/4.53 | 0.49 | 1.4      |          | 430    | 1600 |
| 400        |            |                |         |               | 5.75/5.47 | 0.58 | 1.3      |          | 460    | 1700 |
| 500        |            |                |         |               | 6.92/6.58 | 0.69 | 1.2      |          | 525    | 2025 |
| 630        |            |                |         |               | 7.87      | 0.83 | 1.1      |          | 580    | 2315 |
| 800        |            |                |         |               | 9.41      | 0.98 | 1        |          | 645    | 2715 |
| 1000       |            |                |         |               | 11.54     | 1.15 | 1        |          | 745    | 3315 |
| 1250       |            |                |         |               | 13.94     | 1.41 | 0.9      |          | 825    | 3730 |
| 1600       |            |                |         |               | 16.67     | 1.70 | 0.8      |          | 955    | 4420 |

六、外形及安装尺寸

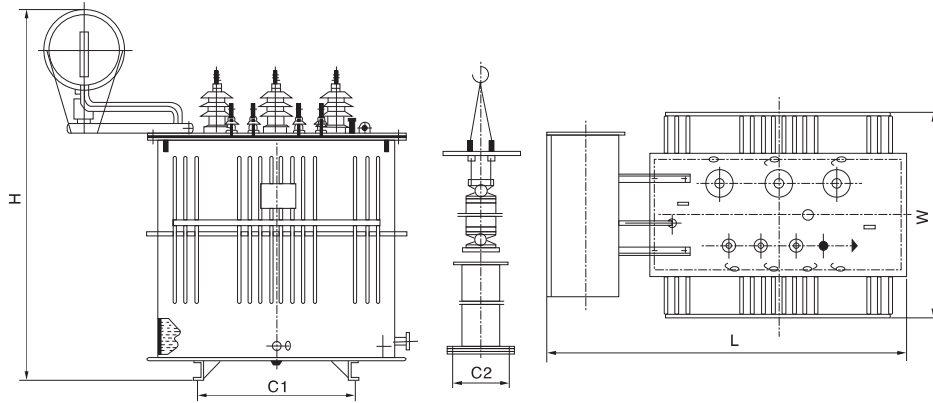


图1

七、外形及安装尺寸

| 额定容量<br>(kVA) | 外形及安装尺寸(mm) |      |      |     |     |
|---------------|-------------|------|------|-----|-----|
|               | L           | W    | H    | C1  | C2  |
| 50            | 1140        | 915  | 1430 | 550 | 550 |
| 100           | 1140        | 1040 | 1550 | 550 | 550 |
| 125           | 1140        | 1040 | 1580 | 550 | 550 |
| 160           | 1660        | 880  | 1620 | 660 | 660 |
| 200           | 1660        | 890  | 1650 | 660 | 660 |
| 250           | 1660        | 900  | 1690 | 660 | 660 |
| 315           | 1745        | 920  | 1760 | 660 | 660 |
| 400           | 1785        | 1000 | 1810 | 660 | 660 |
| 500           | 1815        | 1100 | 1850 | 820 | 820 |
| 630           | 1830        | 1115 | 1920 | 820 | 820 |
| 800           | 1905        | 1230 | 1960 | 820 | 820 |
| 1000          | 2260        | 1250 | 2135 | 820 | 820 |
| 1250          | 2415        | 1320 | 2165 | 820 | 820 |
| 1600          | 2505        | 1450 | 2235 | 820 | 820 |

八、订货须知

订货时应提供产品型号、额定容量、高低压额定电压及高压分接范围、相数、频率、联结组标号。