

## S11型6~10kV双绕组无励磁调压油浸式配电变压器



**专业制造 专心服务**

Specialized Manufacture Concentrative Service

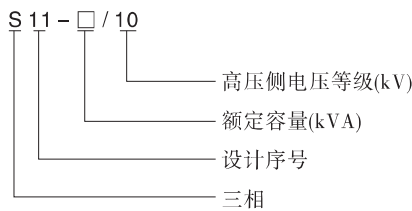
## S11型6~10kV双绕组无励磁调压油浸式配电变压器

### 一、适用范围

S11-10~2000/10型油浸式变压器适用于交流50Hz、额定工作电压10kV及以下的电力系统中，作为中小型变电站及工矿企业、事业单位动力配电及照明负荷的变电设备。

产品符合标准：GB1094.1-5。

### 二、型号含义



### 四、工作条件

安装高度：海拔不超过1000m；

环境温度：-40℃ ~ +40℃

### 三、结构特征

#### 3.1 铁芯

铁芯选用高导磁晶粒取向冷轧硅钢片。铁芯为心式铁芯，全斜接缝叠积式铁芯，其铁芯柱为多级阶梯的圆截面，铁轭与铁芯为等截面。

#### 3.2 绕组

绕组采用瓦楞油道，不浸漆工艺，紧缩带绑扎，绕组均为同心式线圈，高压绕组具有对应分接电压要求的抽头，引至分接开关上，开关安装在箱盖上，且需切断电源方可变换分接电压。

#### 3.3 安全保护装置

◎ 800~2000kVA变压器装有气体继电器；

◎ 800~2000kVA变压器装有压力释放阀；

#### 3.4 油保护装置

◎ 变压器均装有储油柜，其一端装有油位计；

◎ 变压器储油柜上应加装带油封的吸湿器；

#### 3.5 油温测量装置

◎ 变压器均装有玻璃温度计的管座，管座设在油箱顶部，伸入油内120±10mm；

◎ 1000~2000kVA变压器装有户外式信号温度计；

#### 3.6 变压器油箱及其附件

◎ 变压器一般不供给小车，箱底支架的焊接位置应符合GB6451-2008的规定；

◎ 油箱的下部壁上装有油样活门，变压器油箱下部装有足够大的放油阀；

### 五、主要技术参数

额定容量 (kVA)	电压组合			联结组 标号	空载损耗 (W)	负载损耗 (W)	空载电流 (%)	短路阻抗 (%)	重量(kg)		
	高压(kV)	高压分接范围	低压(kV)						油重	总重	
10	6	±5% ±2×2.5%	0.4	Yyno Dyn11	60	260	2.1	4	45	172	
20					80	440	1.8		57	230	
30					100	630/600	1.2		65	275	
50					130	910/870	1.1		80	360	
63					150	1090/1040	1		87	415	
80					180	1310/1250	1		95	470	
100					200	1580/1500	0.9		105	545	
125					240	1890/1800	0.9		120	640	
160					280	2310/2200	0.8		135	745	
200					340	2730/2600	0.8		160	880	
250					400	3200/3050	0.7		200	1035	
315					480	3830/3650	0.7		235	1220	
400					570	4520/4300	0.6		260	1405	
500					680	5410/5150	0.6		295	1655	
630					810	6200	0.6		4.5	360	1975
800					980	7500	0.5			430	2355
1000	1150	10300	0.5	520	2715						
1250	1360	12000	0.5	585	3335						
1600	1640	14500	0.4	660	3855						

注：表中斜线上方的负载损耗值适用于Dyn11或Yzn11联结组，斜线下方的负载损耗值适用于Yyn0联结。

## 六、外形及安装尺寸

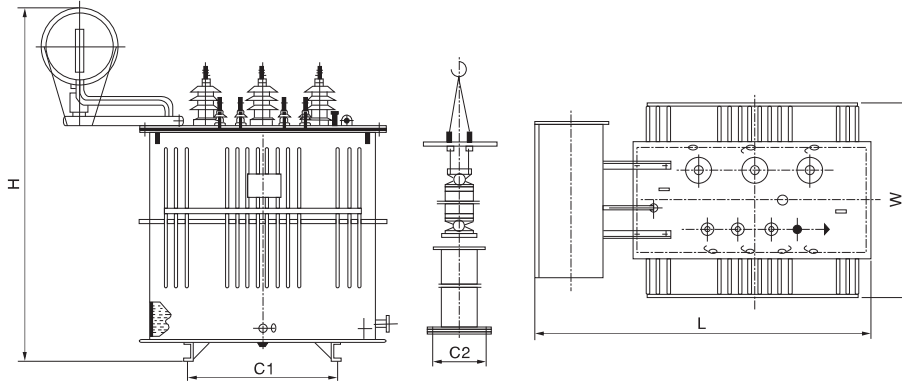


图1 S11-10 ~ 2000/10变压器外形及安装尺寸

## 七、外形及安装尺寸

额定容量 (kVA)	外形及安装尺寸(mm)				
	L	W	H	C1	C2
10	915	450	935	400	400
20	915	450	975	400	400
30	930	587	995	400	400
50	995	595	1035	400	400
63	1020	745	1050	400	400
80	1035	750	1095	400	400
100	1040	760	1145	550	550
125	1080	770	1210	550	550
160	1120	785	1230	550	550
200	1210	810	1270	550	550
250	1270	825	1420	550	550
315	1310	840	1490	660	660
400	1365	1010	1525	660	660
500	1395	1025	1590	660	660
630	1515	1060	1625	820	820
800	1850	1180	1780	820	820
1000	1890	1350	1840	820	820
1250	1945	1420	1890	820	820
1600	2295	1400	1980	820	820
2000	2365	1420	2020	820	820

## 八、订货须知

订货时应提供产品型号、额定容量、高低压额定电压及高压分接范围、相数、频率、联结组标号。