

## CFC40系列交流接触器

### 适用范围



CFC40系列交流接触器(以下简称接触器)、主要用于交流50Hz、额定工作电压至660V(个别等级至1140V),额定工作电流至1000A的电力线路中,做频繁地接通和分断电路及控制交流电动机用,并可与适当的热继电器或电子式保护装置组成电磁起动器,以保护可能发生过载的电路。

符合标准: IEC 60947-4-1、GB/T14048.4

### 结构特征

CFC40系列交流接触器为双断点直动式结构,辅助触头组装于主触头两侧,315A及以下规格采用不饱和聚酯玻璃纤维增强模塑料底座,315A以上规格采用压铸铝底座,灭弧罩均采用耐弧塑料制成并嵌有灭弧栅片。



### 接触器额定控制电源电压( $U_s$ )

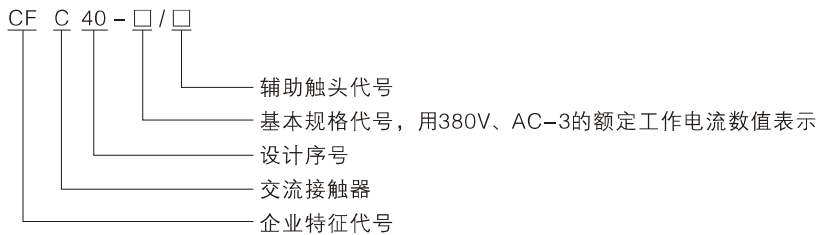
交流: (50Hz)36V、127V、220V、380V

其它电压规格经协商为特殊订货。

### 接触器适用于以下额定工作制

- 八小时工作制、不间断工作制、断续周期工作制、短时工作制。

### 型号含义



### 工作条件

- 海拔高度: 安装地点的海拔不超过2000m。
- 周围空气温度: 周围空气温度上限为+40℃,24h内其平均值不超过+35℃,周围空气温度下限为-5℃。
- 大气条件: 安装地点的空气相对湿度在最高温度为+40℃时不超过50%,在较低温度下可以有较高的相对湿度,例如20℃时达90%,对由于温度变化偶尔产生的凝露应采取相应措施。
- 安装地点的污染等级为3级。应避免在引起燃烧爆炸危险的介质,腐蚀金属及破坏绝缘的有害气体和导电尘埃的环境中使用。
- 安装类别: III类。
- 安装角度: 安装面与垂直面的倾斜度不超过 $\pm 5^\circ$ 。矿用产品允许不大于 $\pm 15^\circ$ 。
- 安装地点应无显著摇动和冲击震动。

## 外形及安装尺寸

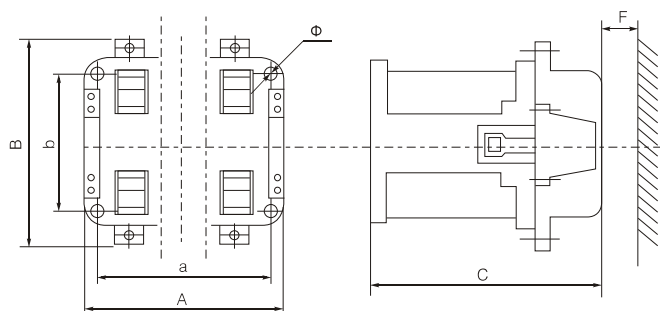


图1

• 接触器的外形尺寸及安装尺寸

表1

型号	三极、四极外形及安装尺寸					
	A	B	C	a	b	Φ
63~125	116	143	154	100	90	5.8
160~250	146	186	184	130	130	9.0
315~500	190	235	230	160	150	9.0
630~1000	245	347	287	210	180	9.0
63~125/4	146	143	154	128	90	5.8
160~200/4	187	186	184	170	130	9

• 接触器的安全区域

表2

基本规格		63~125	160~200	250	315~400	500	630	800~1000
相应Ue的安全区域F	380V	40	60	60	70	70	70	120
	660V	40	60	60	70	70	70	130



## 主要技术参数

· 接触器主电路基本参数见表3

表3

基本规格	框架代号	Ui (V)	Ue (V)	Ith (A)	继续周期工作制下的Ie(A)		AC-3的额定功率 (kW)	连接导线截面 (mm <sup>2</sup> )	熔断器型号规格		
					AC-3	AC-4					
63	125	690	80	220	63	63	18.5	25	RT16-00/125		
				380	63	63	30				
				660	63	63	55				
220				80	80	22					
380				80	80	37					
660				63	63	55					
80			125	690	125	220	100	100		30	50
						380	100	100		45	
						660	80	80		75	
100	125	690	125	220	125	125	37	50			
				380	125	110	55				
				660	80	80	75				
125	125	690	125	220	160	160	45	120			
				380	160	160	75				
				660	125	125	110				
160	250	690	250	220	200	200	55	RT16-2/250			
				380	200	200	90				
				660	125	125	110				
220				250	250	75					
380				250	250	132					
660				125	125	110					
200			250	690	250	220	315		315	90	150×2
						380	315		315	160	
						660	315		315	300	
315	500	690	500	220	400	400	110	RT16-3/500			
				380	400	400	220				
				660	315	315	300				
400	500	690	500	220	500	500	150		185×2		
				380	500	400	280				
				660	315	315	300				
500	1000	690	630	220	630	630	200			RT16-3/630	
				380	630	500	335				
				660	500	500	475				
630	1000	690	800	220	800	800	250	240×2			
				380	800	630	450				
				660	500	500	475				
800	1000	690	1000	220	1000	-	275	300×2			
				380	1000	-	500				
				660	500	-	475				
1000	1000	690	1000	220	1000	-	275	300×2			
				380	1000	-	500				
				660	500	-	475				



· 辅助电路的触头种类，数量及基本参数见表4

表4

$I_n$ (A)	$U_i$ (V)	$U_e$ (V)		$I_e$ (A)		额定控制容量		触头的种类与数量					配用接触器的基本规格
		交流	直流	交流	直流	交流 VA	直流 W	常开	常闭	常开	常闭	常开	
10	690	36	-	8.5	-	300	60	常开	4	3	2	2	63~250
		127	48	2.4	1.3				2	3	4	2	
		220	110	1.4	0.6			常闭	2	3	4	2	
		380	220	0.82	0.27				2	3	4	2	
16	690	36	-	14.0	-	500	60	常开	4	3	2	-	315~1000
		127	48	4.0	1.3				2	3	4	-	
		220	110	2.3	0.6			常闭	2	3	4	-	
		380	220	1.36	0.27				2	3	4	-	

## 安装使用及维护



- 安装前应检查线圈的额定电压、频率是否与电源相符。
- 接线螺钉应拧紧，检查接线正确无误后，应在主触头不带电的情况下，先使吸引线圈通电分合数次，试验动作可靠后才能投入使用。
- 灭弧罩未安装好之前不得投入运行。
- 使用时如发现有不正常噪音，可能是铁芯极面上有污物，请擦净极面。
- 使用中，应经常检查产品各零部件，要求可动部分不卡住，紧固件无松脱，确保安全可靠，零部件如有损坏，应及时更换。
- 接触器检修时应切断电源。清除污垢，尤其是进、出线端极间的污垢。清除灭弧罩内的碳化物和金属颗粒。
- 接触器触头表面发黑或有所烧损可不用清理，如确须修理时可用锉刀，禁用纱布。
- 接触器的线圈和触头属于易损件，可单独订购，以备更换。

## 订货须知

- 订货时必须指明：产品的型号、规格、线圈的电压、频率、数量。
- 订货示例：CFC40-63，线圈电压380V 50Hz，10台。